

QUINTESSENCE

CAMPO BELO

ABYARA | 4760-J | **30** ANOS

NA FILOSOFIA ANTIGA,
ALÉM DA TERRA,
ÁGUA, AR E FOGO, UM

QUINTO ELEMENTO

ERA VISTO COMO A PARTE
MAIS PURA, ESSENCIAL, QUE
PERMEAVA TODAS AS COISAS.



AUTÊNTICO DESDE O ENDEREÇO.

O privilégio de viver todo o charme do Campo Belo, com ruas tranquilas e arborizadas. A conveniência com o essencial, ao lado do Brooklin, de Moema e com fácil acesso às principais avenidas. Viva todos os destinos em um só lugar.



IMAGEM ILUSTRATIVA

LOCALIZAÇÃO

CONVENIÊNCIA, FACILIDADES E O MELHOR
DO CAMPO BELO ESPERAM POR VOCÊ, EM UM
LUGAR PERFEITO PARA VIVER DIAS ÚNICOS.

RU@IEANE75,0



O VERDE QUE VAI ALÉM DAS RUAS

BOSQUE DO BROOKLIN

Av. Padre Antônio José dos Santos, 77.....1,4 km - 9 min 

PARQUE DAS BICICLETAS

Alameda Iraé, 35.....5,0 km 10 min 

PARQUE CORDEIRO

R. Breves, 968.....5,5 km 11 min 

PARA DEGUSTAR E SABOREAR

O JARDIM

R. Princesa Isabel, 1.372.....450 m - 5 min 

CASA VILANOVA ARTIGAS

R. Barão de Jaceguai, 1.151.....2,1 km - 7 min 

GANSARAL

R. Demóstenes, 885.....2,0 km 7 min 

RENATA ARASSIRO CHOCOLATES

R. Pascal, 1.195.....2,3 km - 8 min 

SENSI GASTRONOMIA

R. Gabriele D'Annunzio, 1.345.....2,9 km -10 min 

IR ÀS COMPRAS COM CONVENIÊNCIA

SHOPPING IBIRAPUERA

Av. Ibirapuera, 3.103.....1,8 km - 5 min 

BIO RITMO

R. Barão de Jaceguai, 1.409.....1,8 km - 6 min 

SHOPPING VILA OLÍMPIA

R. Olimpíadas, 360.....3,0 km 10 min 

MORUMBISHOPPING

Av. Roque Petroni Júnior, 1.089.....3,7 km -15 min 

A EDUCAÇÃO PARA A VIDA

AUBRICK ESCOLA BILÍNGUE MULTICULTURAL

R. Demóstenes, 231.....180 m - 2 min 

COLÉGIO MAGNO

R. João de Sousa Dias, 851.....1,3 km 7 min 

COLÉGIO VÉRTICE

R. Vieira de Moraes, 172.....1,3 km 7 min 

TUCA - BILINGUAL SCHOOL

R. República do Iraque, 830.....2,2 km - 9 min 

DESIGN & TRANSPARÊNCIA

O DESIGN UNIDO À TRANSPARÊNCIA DA FACHADA

PARA SER VIVIDO E ADMIRADO, PROJETANDO MAIS
AMPLIDÃO, MODERNIDADE E INOVAÇÃO.



O PROJETO
COM MAIS
PERSONALIDADE
E ESTILO DO
CAMPO BELO,
PARA VOCÊ
VIVER EM UM
LUGAR ÚNICO.

2 e 3
SUÍTES

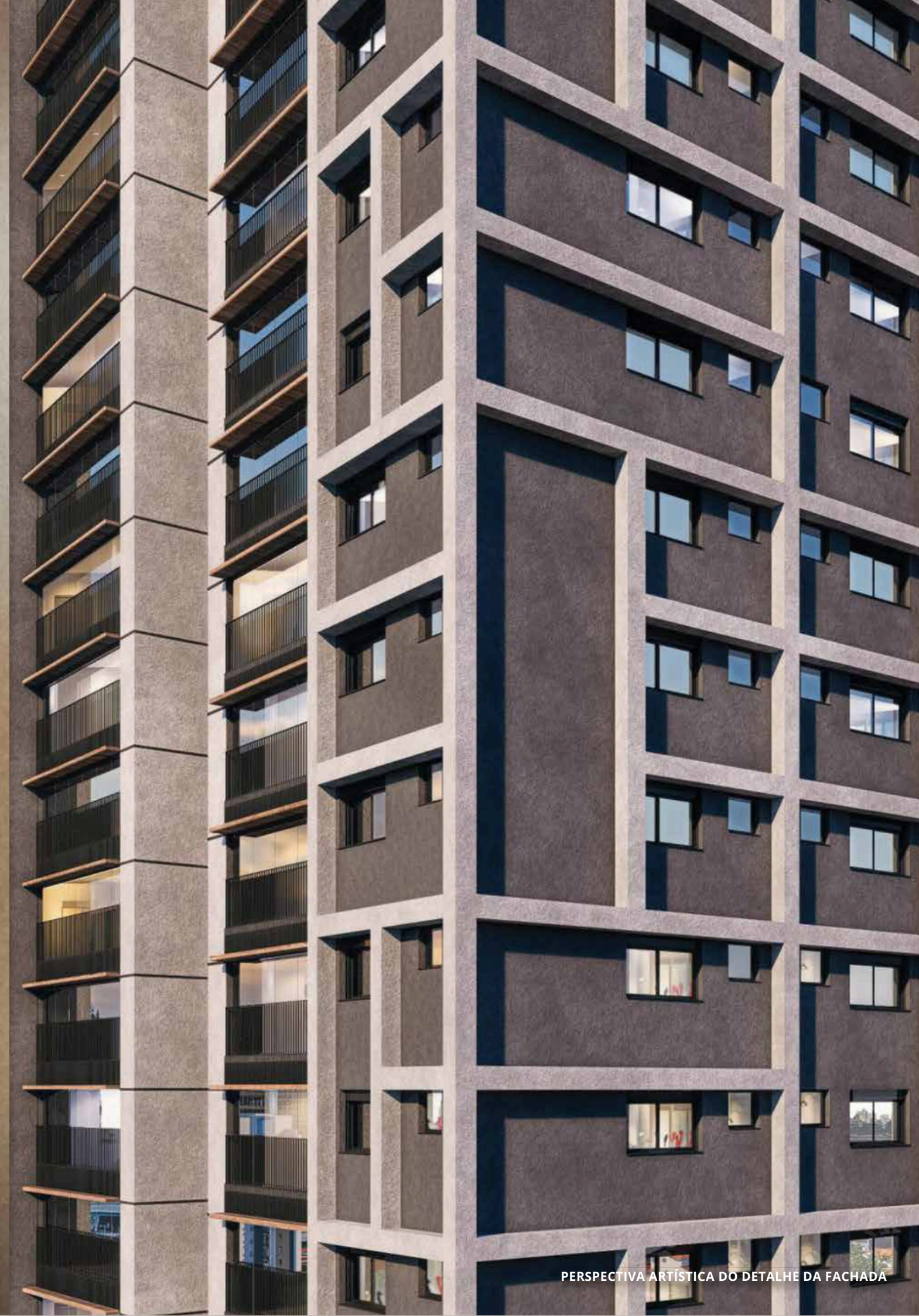
88 e 145 m²



SUA ASCENSÃO
AO TOPO DA
SOFISTICAÇÃO.

32 ANDARES

QUINTESSENCE CAMPO BELO
É UM DOS PROJETOS MAIS
ALTOS DA REGIÃO, COM TODA
MODERNIDADE E DESIGN PARA
VOCÊ VIVER E VER ALÉM.





PERSPECTIVA ARTÍSTICA DA FACHADA

FICHA TÉCNICA

ENDEREÇO: Rua Gil Eanes, 750 - Campo Belo

ÁREA DO TERRENO: 3.327,35 m²

Nº DE TORRES: 1

No DE PAVIMENTOS: 32 pavimentos

No DE UNIDADES: 162 unidades, sendo:

23 unidades de 140 m²

1 unidade de 145 m² Garden

23 unidades de 145 m²

53 unidades de 88 m² (finais 3 e 6)

1 unidade de 88 m² Garden

58 unidades de 88 m² (finais 4 e 5)

No DE VAGAS: 266 vagas

PROJETO DE ARQUITETURA: Athié Wohnrath

PROJETO DE DECORAÇÃO DAS ÁREAS COMUNS: Carlos Rossi

PROJETO DE DECORAÇÃO DO APTO. DECORADO: Bossa Arquitetura

PROJETO DE PAISAGISMO: Rodrigo Oliveira

ÁREAS COMUNS:



Deliver y



Minimarket



Espaço
Gourmet



Salão de
Festas



Lobby



Coworking



Playground



Quadra



Espaço Kids



Salão de
Jogos



Pet Place



Praça de
Contemplação



Pomar



Solário



Piscinas Adulto
e Infantil com
Área Gourmet



Private Pool com
Churrasqueira



Academia



Espaço
Beauty



Sala
Multiúso



Sala de
Massagem



Sauna

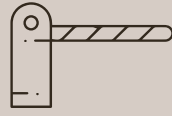
DIFERENCIAIS



ÁREAS COMUNS:



Portaria blindada



Acesso de veículos com portão de clausura



Previsão de carga para carros e bicicletas elétricas



Infraestrutura de ar-condicionado em todas as áreas internas de lazer



Reúso das águas pluviais para torneira externa e rega dos jardins



Infraestrutura para futura instalação de CFTV nas áreas comuns



Áreas comuns entregues equipadas e decoradas

ÁREAS PRIVATIVAS:



Lavabo em todas as unidades



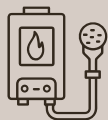
Caixilhos com medidas amplas e persiana de enrolar nos dormitórios



Previsão para futura instalação de churrasqueira a carvão



Área técnica para instalação de ar-condicionado nas unidades maiores



Previsão para instalação de aquecedor de passagem



Infraestrutura entregue (ponto elétrico e dreno para ar-condicionado na sala e nos dormitórios)



Unidades maiores com opção de 2 cubas no banho da suíte master

PROJETISTAS

Assinado por grandes nomes da arquitetura e design, o Quintessence é fruto da colaboração de projetistas renomados.



PROJETO DE ARQUITETURA:

ATHIÊ WOHN RATH CARLOS ROSSI

O Quintessence foi concebido em suas linhas para traduzir sofisticação aliada a uma proposta arquitetônica contemporânea, que visa o conforto sem perder a praticidade que o cotidiano urbano precisa. Com uma arquitetura que tem uma personalidade própria, o objetivo foi atender perfis variados de moradores, tanto oferecendo plantas flexíveis com soluções pensadas para o dia a dia da vida moderna, quanto em suas abundantes áreas de lazer que trazem integração com a natureza e espaços inusitados repletos de opções e experiências.

athiê | wohnrath

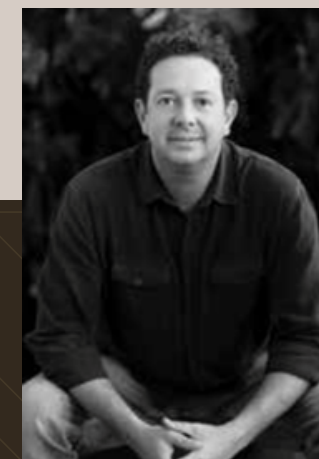


PROJETO DE INTERIORES:

CARLOS ROSSI

Assinado para a AW Realty, o Quintessence nasce de uma busca por integração plena entre arquitetura, interiores e paisagismo. Um diálogo contínuo onde os limites se desfazem e cada elemento amplia o outro, costurando espaços que acolhem, inspiram e convidam à convivência. Os layouts deixam de ser apenas funcionais e se transformam em cenários expressivos, pano de fundo para múltiplas atmosferas. Cada ambiente flui naturalmente para o próximo, criando transições que convidam a permanecer.

Carlos Rossi
ARQUITETURA * INTERIORES * DESIGN



PROJETO DE PAISAGISMO:

RODRIGO OLIVEIRA

Para o paisagismo do Quintessence, projetamos o que acreditamos: um jardim exuberante, tropical, que nos remeta ao jardim que um dia já existiu naquele local; que proporcione bem-estar, conforto visual e térmico aos moradores e vizinhos deste local; que traga beleza e complete a arquitetura, tornando-a sempre mais amigável a todos.

RODRIGO OLIVEIRA
PAISAGISMO

IMPLANTAÇÃO TÉRREO

- 1 ACESSO SOCIAL
- 2 PORTARIA
- 3 ACESSO SERVIÇO
- 4 DELIVERY
- 5 MINIMARKET
- 6 LOBBY
- 7 COWORKING
- 8 SALÃO DE JOGOS
- 9 BRINQUEDOTECA
- 10 PRAÇA DE CONTEMPLAÇÃO
- 11 SALÃO DE FESTAS
- 12 ESPAÇO GOURMET
- 13 PLAYGROUND
- 14 QUADRA RECREATIVA
- 15 PET PLACE



ESQUADRA DE ANE S MRA T Á V I A R Q U D N S O U Z A

PROJETO
PRELIMINAR
aw
SUJEITO A ALTERAÇÃO



PERSPECTIVA ARTÍSTICA DO ACESSO

RU@IEANES

PROJETO
PRELIMINAR
aw
SUJEITO A ALTERAÇÃO



PERSPECTIVA ARTÍSTICA DO ACESSO

LOBBY

PROJETO
PRELIMINAR
aw
SUJEITO A ALTERAÇÃO



PERSPECTIVA ARTÍSTICA DO LOBBY

DELIVERY

PROJETO
PRELIMINAR
aw
SUJEITO A ALTERAÇÃO

DELIVERY



PERSPECTIVA ARTÍSTICA DO DELIVERY

MINIMARKET

PROJETO
PRELIMINAR
aw
SUJEITO A ALTERAÇÃO

MARKET



PERSPECTIVA ARTÍSTICA DO MINIMARKET

SALÃO DE JOGOS



PROJETO
PRELIMINAR
aw
SUJEITO A ALTERAÇÃO

PERSPECTIVA ARTÍSTICA DO SALÃO DE JOGOS

BRINQUEDOTECA

PROJETO
PRELIMINAR
aw
SUJEITO A ALTERAÇÃO

sonhos são
as sementes
da realidade

Hand-drawn sketches on a green chalkboard wall, including a sun, a house, a flower, and mathematical equations like $1+3=4$, $2+8=10$, and $9-1=8$.

PERSPECTIVA ARTÍSTICA DA BRINQUEDOTECA

ACESSO À SALÃO DE FESTAS



PROJETO
PRELIMINAR
aw
SUJEITO A ALTERAÇÃO

PERSPECTIVA ARTÍSTICA DO ACESSO AO SALÃO DE FESTAS

SALÃO FESTAS



PROJETO
PRELIMINAR
aw
SUJEITO A ALTERAÇÃO

PERSPECTIVA ARTÍSTICA DO SALÃO DE FESTAS

SALÃO DE FESTAS

PROJETO
PRELIMINAR
aw
SUJEITO A ALTERAÇÃO



PERSPECTIVA ARTÍSTICA DO SALÃO DE FESTAS

SALÃO DE FESTAS

PROJETO
PRELIMINAR
aw
SUJEITO A ALTERAÇÃO



PERSPECTIVA ARTÍSTICA DO SALÃO DE FESTAS

GOURMET ETERNO

PROJETO
PRELIMINAR
aw
SUJEITO A ALTERAÇÃO



PERSPECTIVA ARTÍSTICA DO GOURMET EXTERNO

GOURMET ETerno



PROJETO
PRELIMINAR
aw
SUJEITO A ALTERAÇÃO

PERSPECTIVA ARTÍSTICA DO GOURMET EXTERNO

IMPLANTAÇÃO 20 PAVIMENTO

- 1 FITNESS
- 2 VESTIÁRIOS ACESSÍVEIS



FITNESS

PROJETO
PRELIMINAR
aw
SUJEITO A ALTERAÇÃO



PERSPECTIVA ARTÍSTICA DO FITNESS

FITNESS

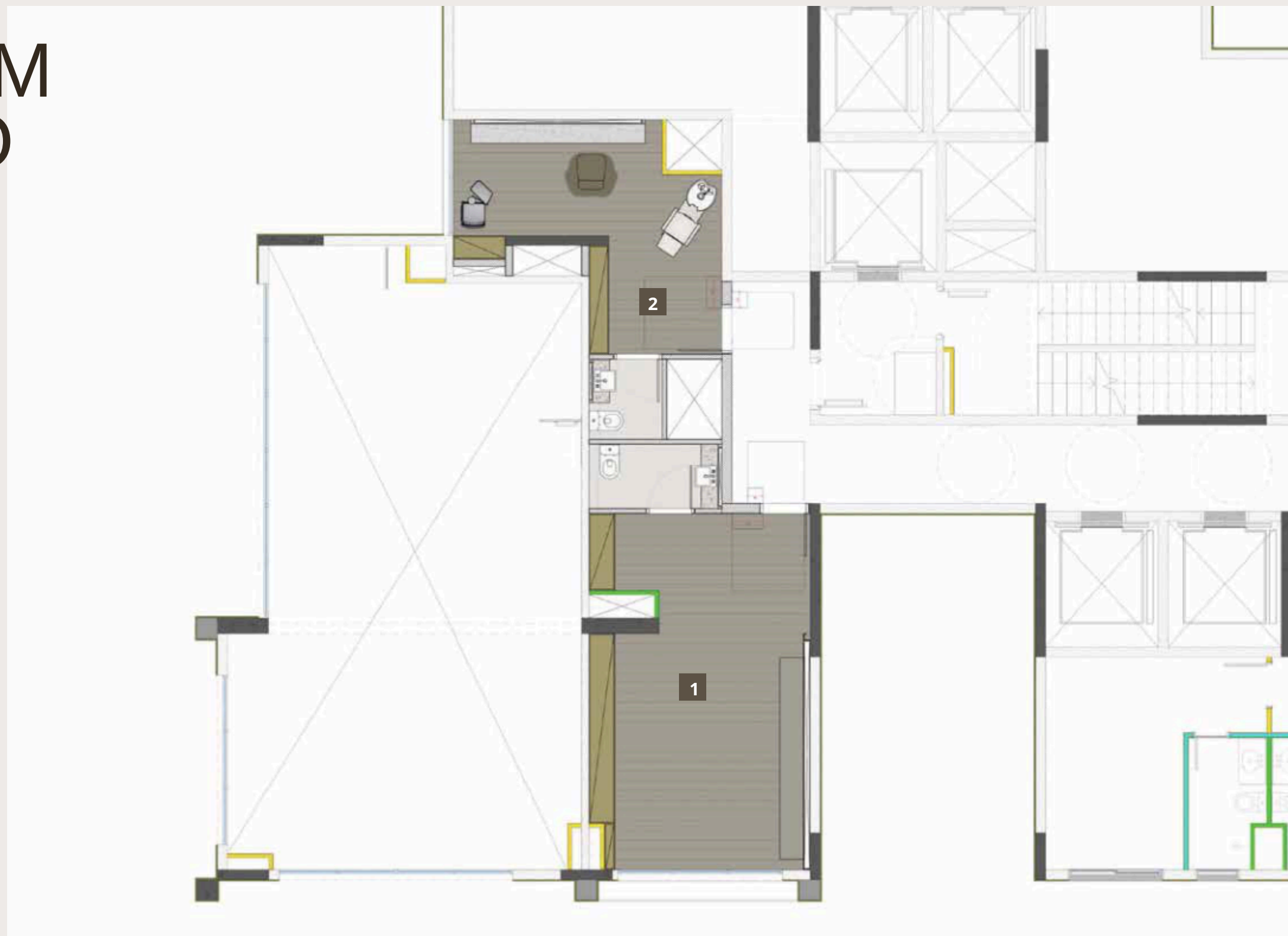
PROJETO
PRELIMINAR
aw
SUJEITO A ALTERAÇÃO



PERSPECTIVA ARTÍSTICA DO FITNESS

IMPLANTAÇÃO 30 PAVIMENTO

- 1 SALA MULTIÚSO
- 2 ESPAÇO BEAUTY



SALA MULTIÚSO

PROJETO
PRELIMINAR
aw
SUJEITO A ALTERAÇÃO



ESPAÇO BEAUTY

PROJETO
PRELIMINAR
aw
SUJEITO A ALTERAÇÃO



PERSPECTIVA ARTÍSTICA DO ESPAÇO BEAUTY

IMPLANTAÇÃO COBERTURA

- 1 PISCINA ADULTO
- 2 PISCINA KIDS
- 3 SOLÁRIO
- 4 ESPAÇO GOURMET
COM CHURRASQUEIRA
- 5 SAUNA SECA
- 6 SPA/DESCANSO
- 7 DECK EXTERNO
DESCANSO
- 8 SALA DE MASSAGEM
- 9 PRIVATE POOL



PISCINA 2º ANDAR



PROJETO
PRELIMINAR
aw
SUJEITO A ALTERAÇÃO

PERSPECTIVA ARTÍSTICA DA PISCINA NO 32º ANDAR

PISCINA 2º ANDAR

PROJETO
PRELIMINAR
aw
SUJEITO A ALTERAÇÃO



PERSPECTIVA ARTÍSTICA DA PISCINA NO 32º ANDAR

PISCINA 2º ANDAR

PROJETO
PRELIMINAR
aw
SUJEITO A ALTERAÇÃO



PERSPECTIVA ARTÍSTICA DA PISCINA NO 32º ANDAR

BAR PISCINA 2º ANDAR

PROJETO
PRELIMINAR
aw
SUJEITO A ALTERAÇÃO



PERSPECTIVA ARTÍSTICA DO BAR DA PISCINA NO 32º ANDAR

BAR PISCINA 2º ANDAR

PROJETO
PRELIMINAR
aw
SUSCITO ALTERNATIVO



PERSPECTIVA ARTÍSTICA DO BAR DA PISCINA NO 32º ANDAR

SAUNA 2º ANDAR

PROJETO
PRELIMINAR
aw
SUJEITO A ALTERAÇÃO



PERSPECTIVA ARTÍSTICA DA SAUNA SECA NO 32º ANDAR

DESCANSO DA SAUNA NO 2º ANDAR

PROJETO
PRELIMINAR
aw
SUJEITO A ALTERAÇÃO



PERSPECTIVA ARTÍSTICA DO DESCANSO INTERNO DA SAUNA NO 32º ANDAR

DESCANSO DA SAUNA NO 2º ANDAR



PROJETO
PRELIMINAR
aw
SUJEITO A ALTERAÇÃO

PERSPECTIVA ARTÍSTICA DO DESCANSO EXTERNO DA SAUNA NO 32º ANDAR

SALDAE MASSAGEANDAR

PROJETO
PRELIMINAR
aw
SUJEITO A ALTERAÇÃO



PERSPECTIVA ARTÍSTICA DA SALA DE MASSAGEM NO 32º ANDAR

PRIVATE NO 32º ANDAR

PROJETO
PRELIMINAR
aw
SUJEITO A ALTERAÇÃO



PERSPECTIVA ARTÍSTICA DA PRIVATE POOL NO 32º ANDAR

PRIVATE NO 32º ANDAR



PERSPECTIVA ARTÍSTICA DA PRIVATE POOL NO 32º ANDAR

PRIVATE NO 32º ANDAR



PROJETO
PRELIMINAR
aw
SUJEITO A ALTERAÇÃO

PERSPECTIVA ARTÍSTICA DA PRIVATE POOL NO 32º ANDAR

A man in a grey suit stands in a room with a wooden wall and a window with blinds. The text "CONHEÇA O SEU FUTURO APARTAMENTO." is overlaid on the image.

CONHEÇA O SEU FUTURO APARTAMENTO.

PLANTA-DEFEÇÃOR A Ç O A M P L I A D O

140 M²

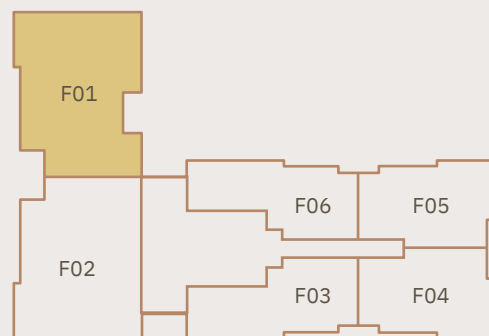
3 SUÍTES | 2 VAGAS



Planta ilustrativa padrão de 140 m² - 3 suítes, sugestão de decoração. Os móveis e utensílios são de dimensões comerciais e não fazem parte do Contrato de Compra e Venda do imóvel.

145 M²

3 SUÍTE E 2 VAGAS



Planta ilustrativa padrão de 145 m² - 3 suítes, sugestão de decoração. Os móveis e utensílios são de dimensões comerciais e não fazem parte do Contrato de Compra e Venda do imóvel.

88 M² A

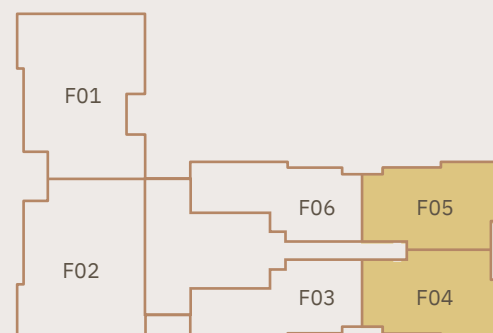
2 SUÍTE 1 SVAGA



Planta ilustrativa padrão de 88 m² - 2 suítes, sugestão de decoração. Os móveis e utensílios são de dimensões comerciais e não fazem parte do Contrato de Compra e Venda do imóvel.

88 M² B

2 SUÍTE 1 SVAGA



Planta ilustrativa padrão de 88 m² - 2 suítes, sugestão de decoração. Os móveis e utensílios são de dimensões comerciais e não fazem parte do Contrato de Compra e Venda do imóvel.

The logo for AW Realty Incorporadora features the words 'aw | realty' in a bold, lowercase sans-serif font, with a vertical line separating 'aw' and 'realty'. Below this, the word 'INCORPORADORA' is written in a smaller, all-caps, spaced-out sans-serif font.

aw | realty
INCORPORADORA

A AW Realty Incorporadora tem como foco projetos residenciais de qualidade, localizados em regiões nobres e com alto potencial de valorização, combinando design arrojado, funcionalidade e conforto para proporcionar um estilo de vida único aos moradores.

Com projetos inovadores, a AW Realty Incorporadora busca atribuir maior relevância urbanística e integração com o entorno, trazendo uma arquitetura moderna e arrojada que se distingue e enriquece a região de maneira única.

Comprometendo-se com uma construção sustentável, a AW Realty Incorporadora acredita em relacionamentos de longo prazo, pautados no respeito, ética, transparência e benefícios mútuos, valores que fundamentam as práticas comerciais da empresa.

Para a AW Realty Incorporadora, cada empreendimento é uma narrativa composta por capítulos que refletem a excelência de nossos profissionais e a atenção aos detalhes. Essa abordagem é o que faz a diferença e molda a essência dos nossos produtos.

ABYARA | 30 UNOS

G I L E A N E S , 7 5 0 - C A M P O B E L O

INCORPORAÇÃO E REALIZAÇÃO:

aw | realty
INCORPORADORA