

SOLAZ

Vila Mariana

ABYARA | 427786-J | **30** ANOS

Av. Conselheiro Rodrigues Alves



- 56 aptos. com 3 Dorms.: 87 e 89 m² | Depósito Privativo | 1 Vaga
- 2 jardins com 3 Dorms.: 116 e 118 m² | Depósito Privativo | 1 Vaga
- 32 studios (NR): 19 a 34 m²
- 1 loja: 270 m²

LAZER:

Térreo

- Hall com concierge
 - Coworking
 - Salão de festas
 - Brinquedoteca
- 2º Pavimento (NR)
- Academia
 - Lavanderia Multifuncional

3º Pavimento

- Espaço Gourmet
- Salão de Jogos
- Churrasqueira

Rooftop

- Academia
- Piscina
- Solarium

DIFERENCIAIS DA TORRE

- Gerador de emergência
- Portaria blindada
- Portaria de serviços

ÁREA DO TERRENO: 1.145 m²

Torre Única

Endereço

Av. Conselheiro Rodrigues Alves, 429
Vila Mariana – SP

Projeto de arquitetura: JNA Arquitetos

Projeto de decoração: SUITE Arquitetos

Projeto de paisagismo: Barbieri+Gorski

Unidades por pavimento:

Térreo: 1 Loja

1º Pavimento: 13 Studios NR

2º Pavimento: 19 Studios NR

3º Pavimento: 2 Apartamentos

4º ao 17º pavimentos: 4 Apartamentos

Implantação térreo

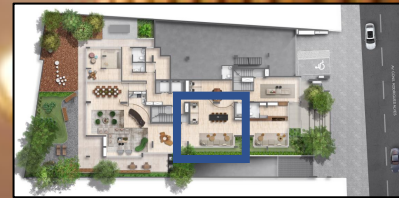


Implantação térreo





Hall Residencial



Coworking
Residential



Brinquedoteca



T
← biblioteca
banheiros
→ salão de festas

Salão de festas

Implantação 3º andar



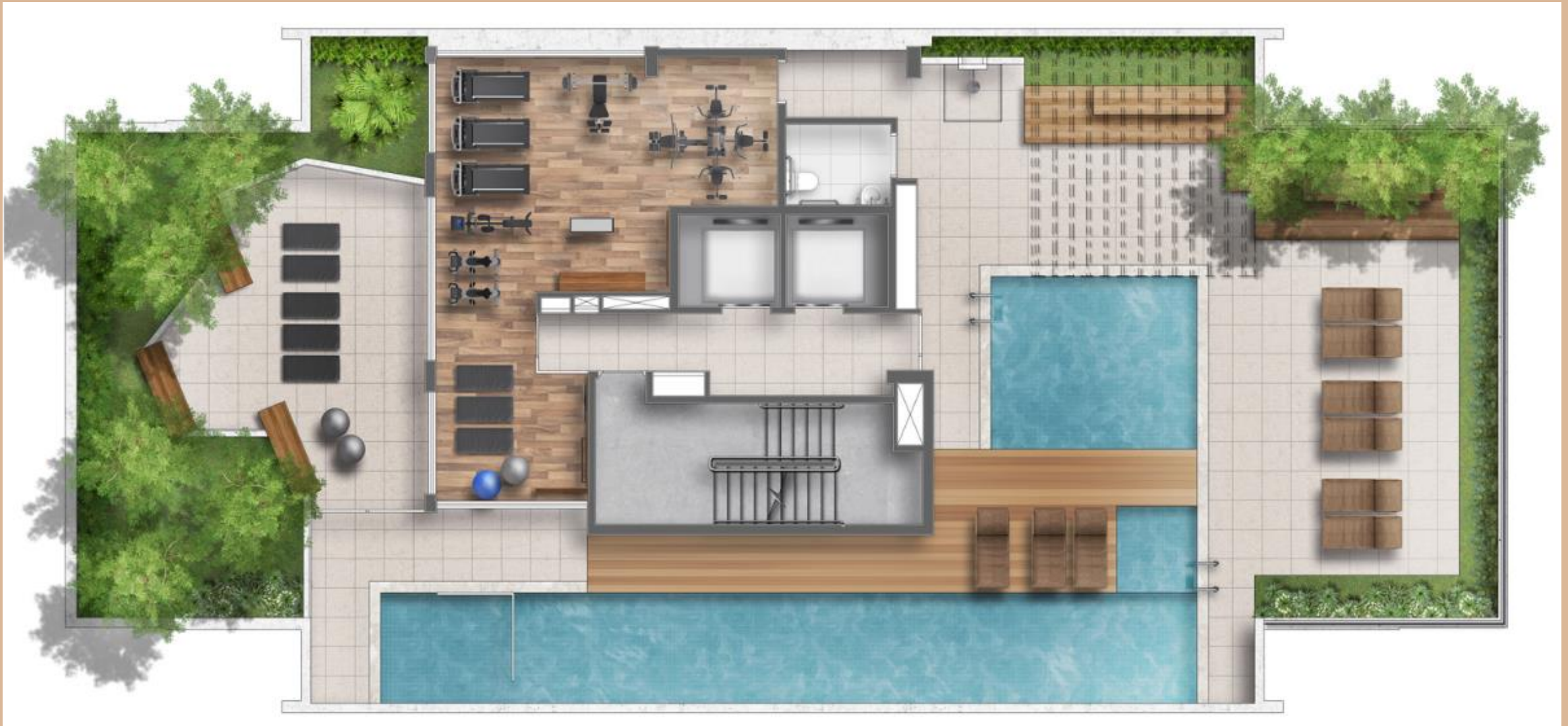
Implantação 3º andar



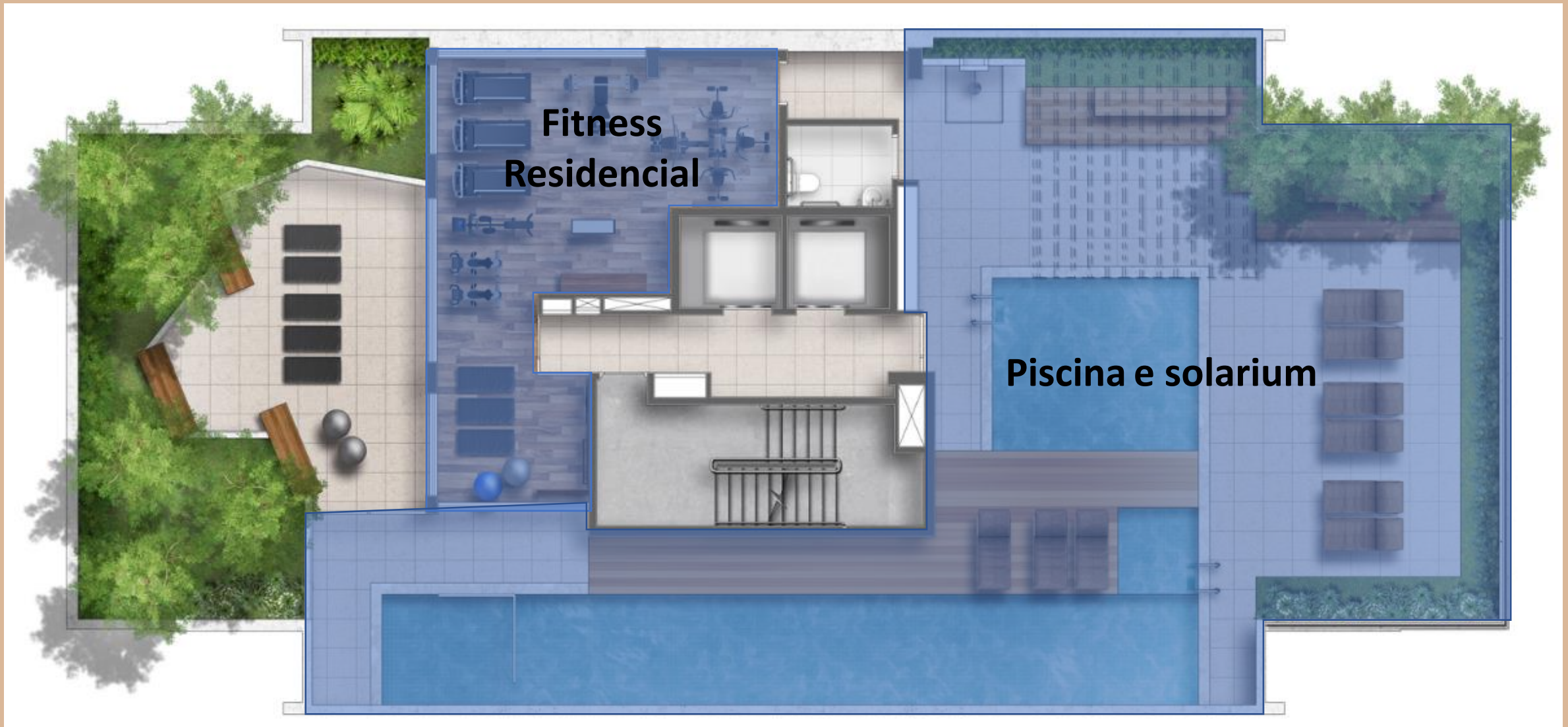


Espaço Gourmet

Implantação Rooftop



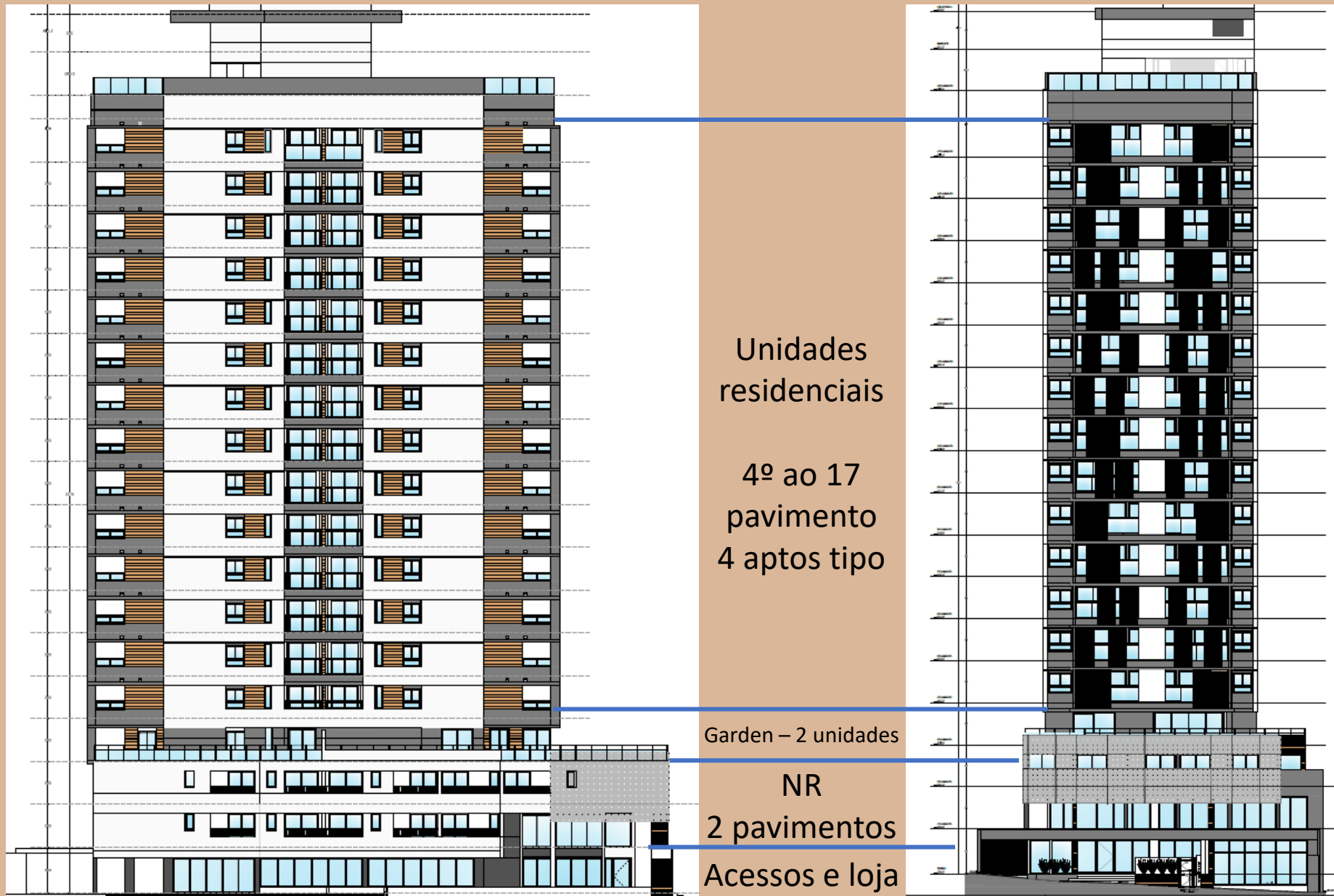
Implantação Rooftop





Fitness Residencial

SOLAZ - Unidades



1º Pavimento NR – 13 unidades



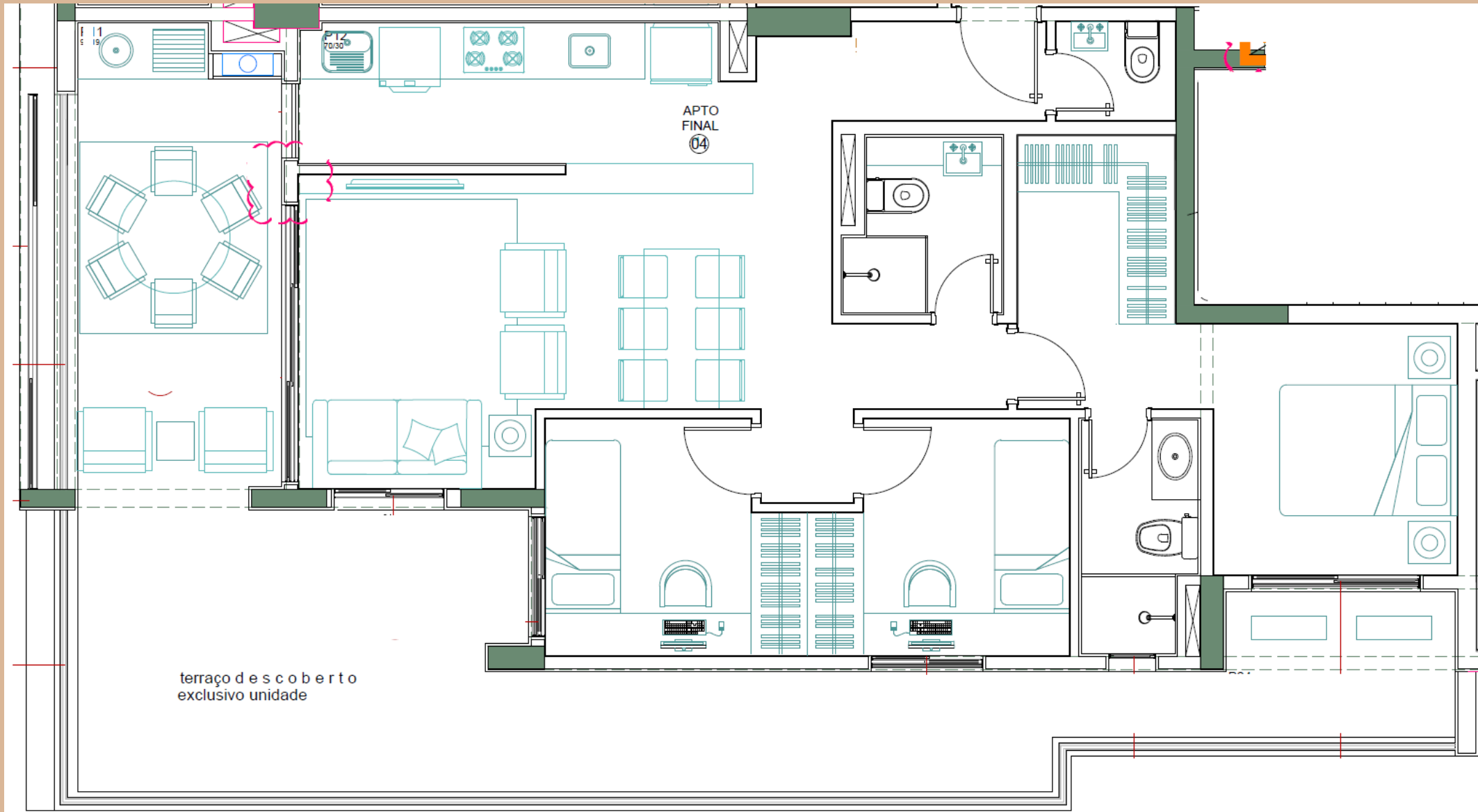
2º Pavimento NR – 19 unidades



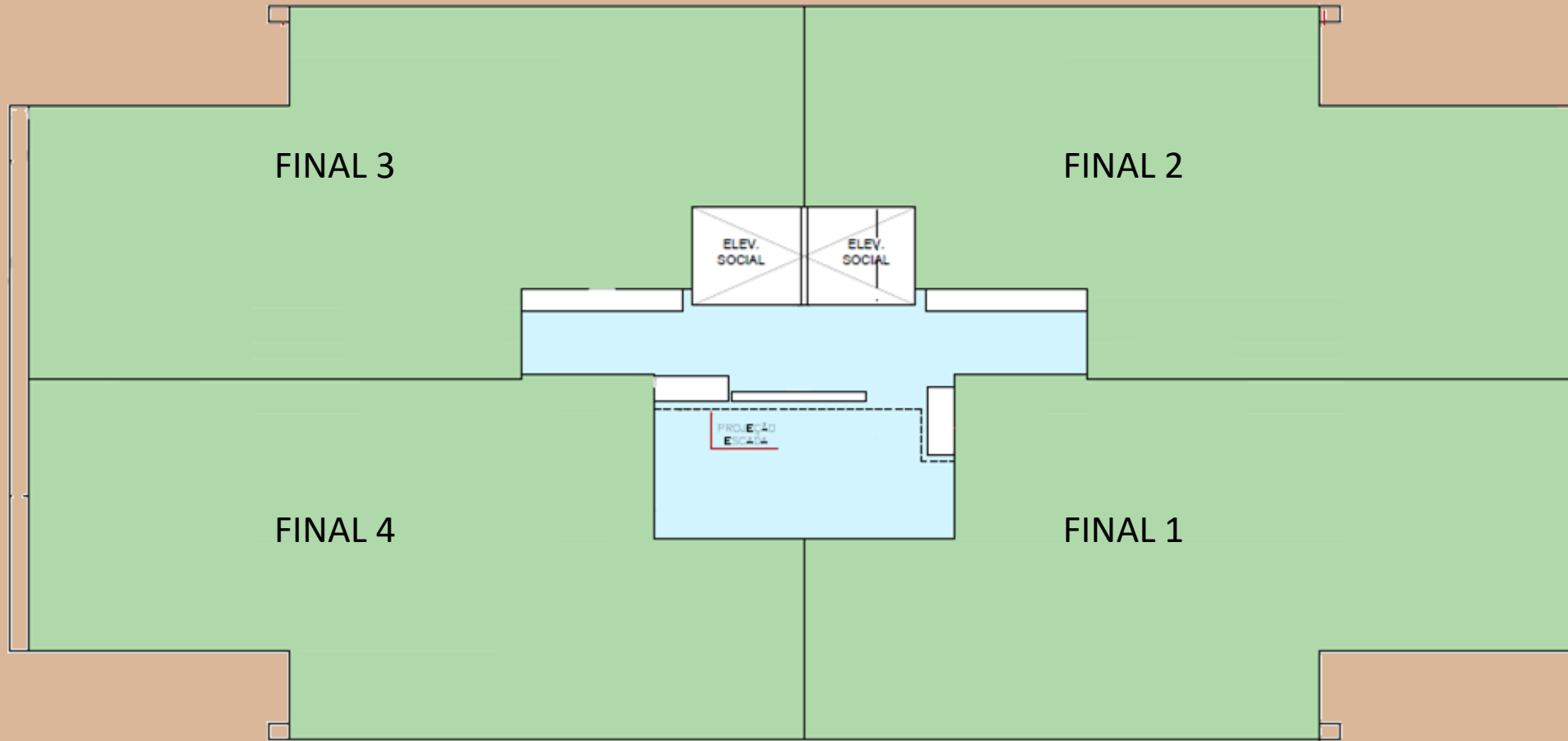
3º pavimento – 2 gardens – 116m² e 118m²



Planta Garden – Final 4



4º ao 17 pavimento – 4 aptos tipo - Finais



Rua Conselheiro Rodrigues Alves

Planta tipo final 01/04 – 89,78m²

SOLAZ
Vila Mariana



Planta tipo final 02/03 – 87,84m²

SOLAZ
Vila Mariana

