

**ABYARA** 42766-J | **30** ANOS



**BOULEVARD**

Praça da Árvore

*MATERIAL PRELIMINAR - SUJEITO A ALTERAÇÃO*



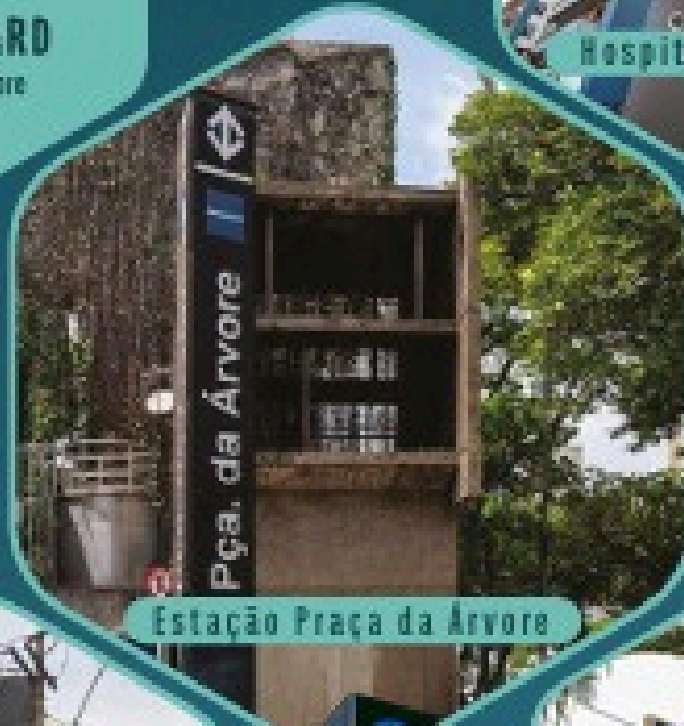
Quando o endereço  
soma tudo.



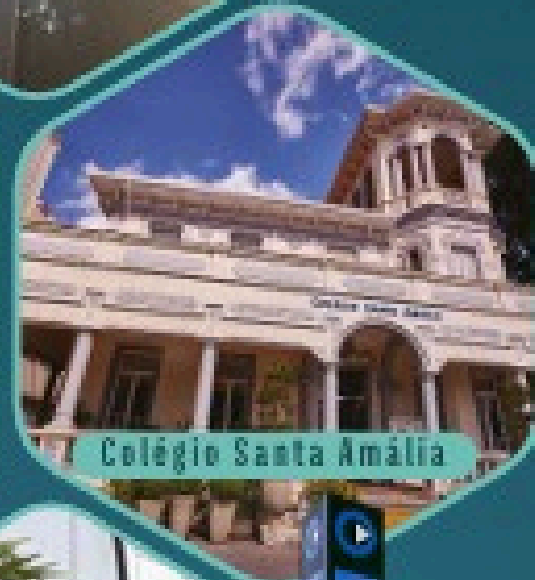
BOULEVARD  
Praça da Árvore



Hospital São Paulo



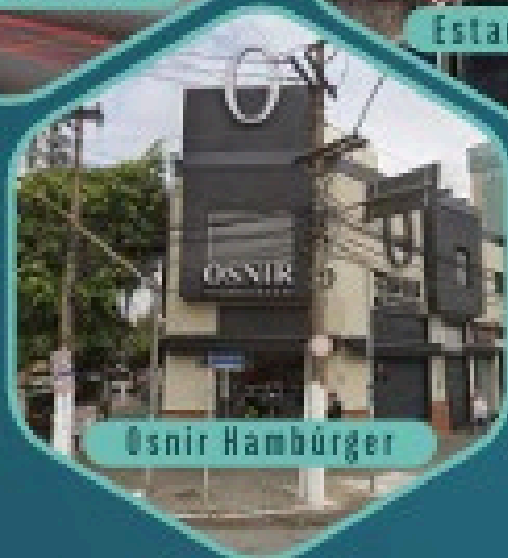
Estação Praça da Árvore



Colégio Santa Amália



Avenida Paulista



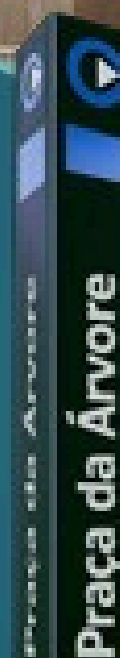
Osniir Hamburger




Shopping Santa Cruz



Santa Cruz



Praça da Árvore

 A 3 min a pé da  
Estação Praça da Árvore

SEU M<sup>2</sup> VAI ALÉM  
DAS PAREDES



## ÁREAS DE LAZER

Fitness

Bicicletário

Piscina

Lavanderia coletiva

Espaço gourmet

Praça

Recreação infantil

Playground

Mini market

Coworking

Cross open

Espaço delivery

Salão de festas

Pet place

E muito mais



Imagem preliminar - sujeita a alteração

*HALL*



## PISCINA

Imagem preliminar-sujeita a alteração



Imagem preliminar - sujeita a alteração



## ESPAÇO GOURMET

Imagem preliminar-sujeita a alteração



Imagem preliminar - sujeita a alteração

*FITNESS*



Imagem preliminar - sujeita a alteração

*RECREAÇÃO INFANTIL*



**BOULEVARD**  
Praça da Árvore

17m<sup>2</sup>  
Studio

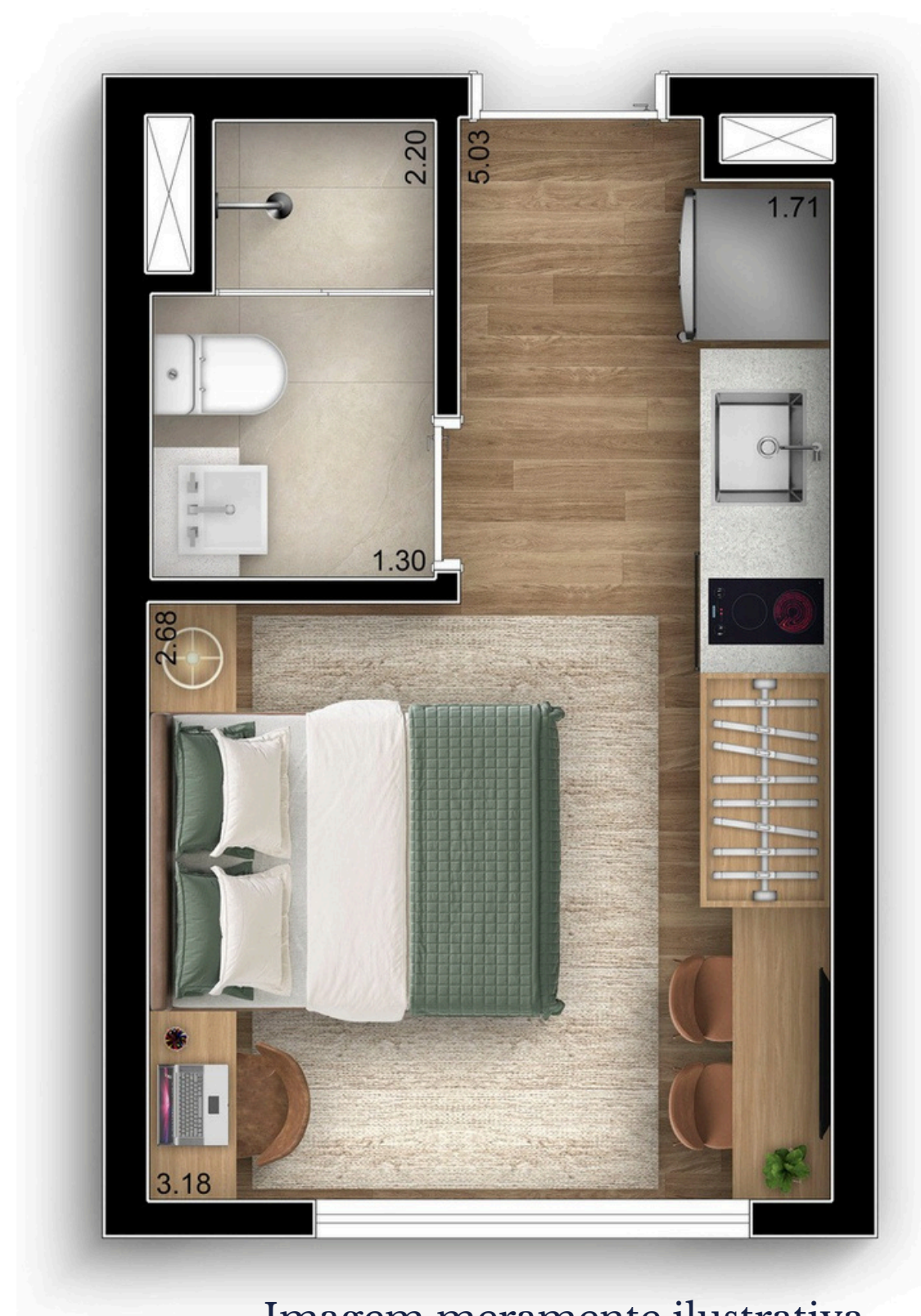


Imagem meramente ilustrativa



**BOULEVARD**  
Praça da Árvore

27m<sup>2</sup>  
1 Dorm.



Imagem meramente ilustrativa



**BOULEVARD**  
Praça da Árvore

37m<sup>2</sup>  
2 Dorms



Imagem meramente ilustrativa



# BOULEVARD

Praça da Árvore

**ABYARA** 42766-J | **30** ANOS

**CONSTRAC**

Futura Incorporação Jabaquara Empreendimentos Imobiliários SPE Ltda. Imagens meramente ilustrativas e informações preliminares sujeitas a alteração, sem aviso prévio. Os materiais de acabamentos que serão entregues farão parte do contrato e do memorial descritivo. O empreendimento somente será comercializado após registro do Memorial de Incorporação conforme lei 4.591/64. Projeto executivo em desenvolvimento podendo sofrer pequenas alterações durante as compatibilidades técnicas. Na entrega do empreendimento a vegetação poderá apresentar diferenças de tamanho de porte. Empreendimento com unidades HIS, HMP, R2V e NRs. Futura Intermediação Imobiliária Constrac Ltda – CRECI/SP 025564-J, CNPJ nº 17.960.242/0001-20 - R. Dr. Eduardo de Souza Aranha, 99 - Sala 81-H, Vila Nova Conceição, São Paulo, SP - CEP 04543-120. Tel.: (11) 3045-4550, [www.constrac.com.br](http://www.constrac.com.br).